

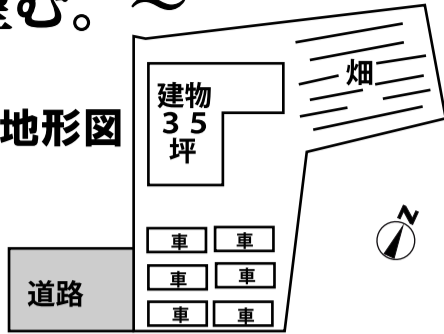
～熊谷スポーツ文化公園を望む。～

売地 730万円  
土地 105.32坪

売地の物件概要

●所在地/熊谷市今井 ●交通/JR熊谷駅バス15分『熊谷スポーツ文化公園』バス徒歩3分  
●地目/宅地 ●土地面積348.17㎡(105.32坪) ●土地権利/所有権 ●都市計画/市街化調整区域 ●用途地域/無指定地域 ●建ぺい率/60% ●容積率/200% ●接道/南西6m ●設備/公営水道・個別浄化槽・プロパンガス ●引渡日/相談 ●取引態様/売主  
※都市計画法第34条12号の許可要す。※市街化調整区域について参照ください。

地形図



現地案内図

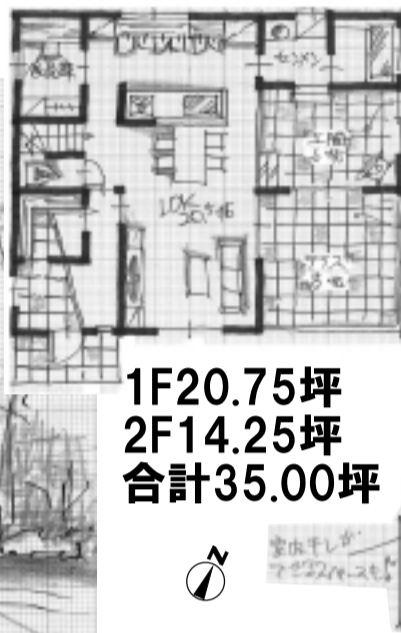
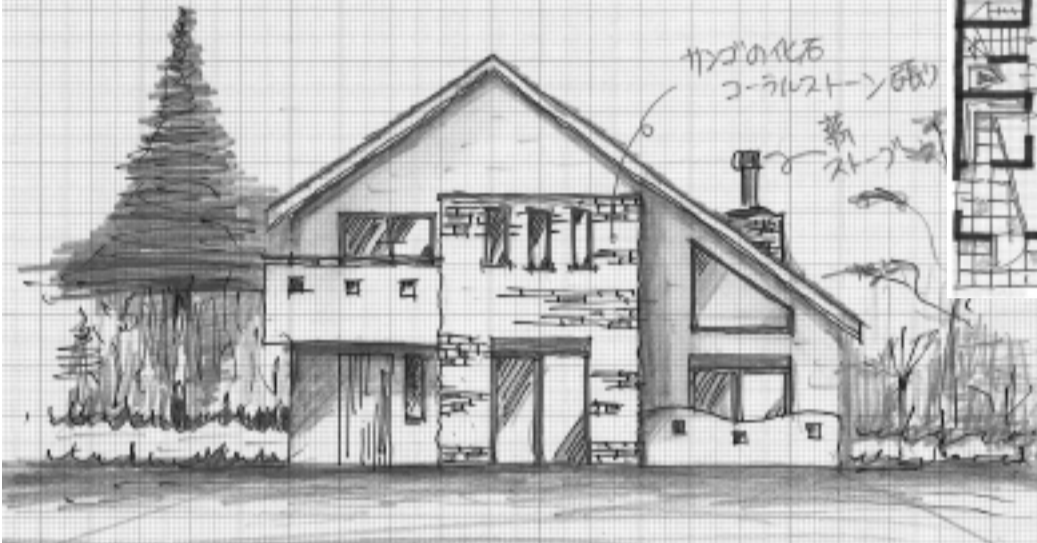


例えば上記今井の土地に下記プランで建築した場合

土間のある暮らしと家庭菜園を楽しむ家。

無添加住宅 Nature

土地建物総額2,650万円(税込)



おすすめ家族構成

大人2人  
子供2～3人  
ペット数匹

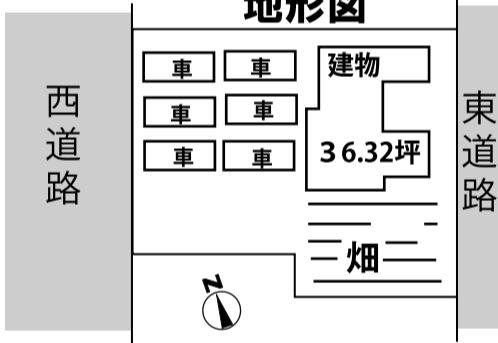
～ゆとりある敷地でスローライフ。～

売地 530万円  
土地 117.62坪

売地の物件概要

●所在地/熊谷市万吉667番2 ●交通/JR熊谷駅バス12分吉岡バス徒歩3分  
●土地面積388.83㎡(117.62坪) ●地目/宅地 ●都市計画/市街化調整区域  
●用途地域/無指定 ●建ぺい率/60% ●容積率/200% ●現況/更地 ●設備/公営水道・合併浄化槽・プロパンガス ●取引態様/売主  
※都市計画法第34条12号の許可要す。  
※市街化調整区域について参照ください。

地形図



現地案内図

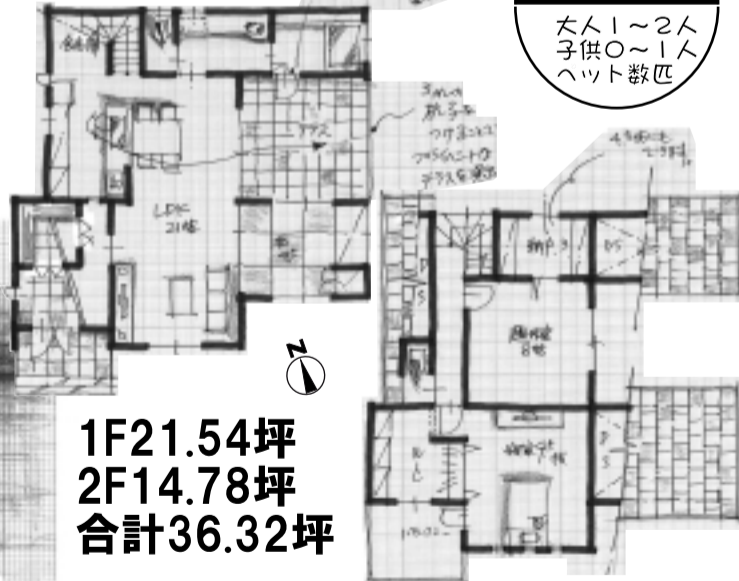
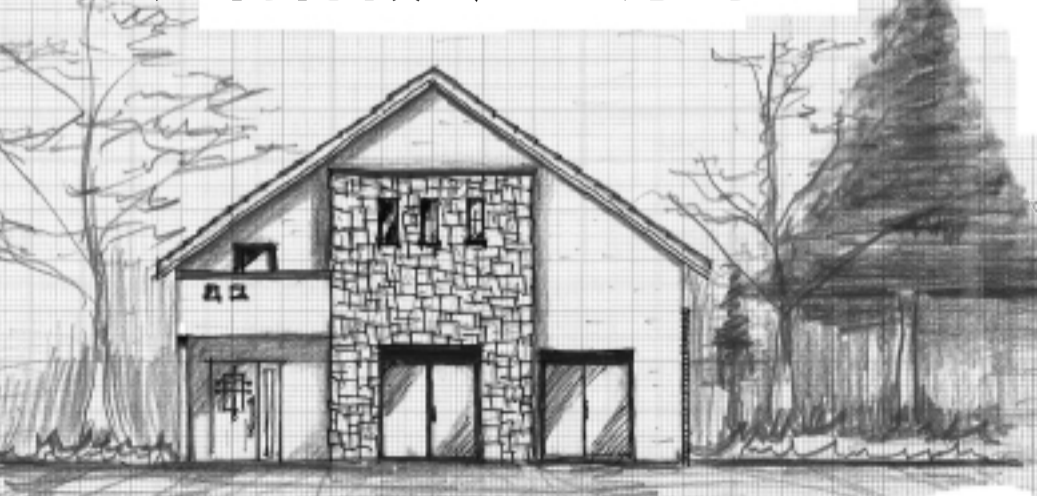


例えば上記万吉の土地に下記プランで建築した場合

趣味そして家庭菜園も楽しみ暮らす家

無添加住宅 Nature

土地建物総額2,460万円(税込)



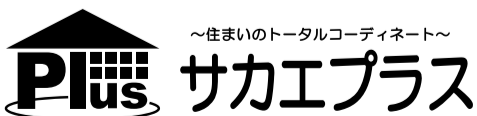
おすすめ家族構成

大人1～2人  
子供0～1人  
ペット数匹

※市街化調整区域について

宅地の造成及び建物の建築はできません。ただし、当該市街化調整区域(近隣市町村の市街化地域を含む。)に20年以上居住する親族がいる方は、自己用住宅として開発許可を取得できる可能性があります。詳細については、もよりの市役所「開発指導課」で確認する必要があります。

■広告有効期限/平成23年7月末



～住まいのトータルコーディネート～

■(社)埼玉県宅地建物取引業協会会員 ■宅建免許/埼玉県知事 (2) 第20502号

〒360-0032 熊谷市銀座3丁目85  
☎048-523-6511  
info@sakaepus.jp

ホームページからのお問い合わせは 不動産WEB

http://www.sakaepus.jp/