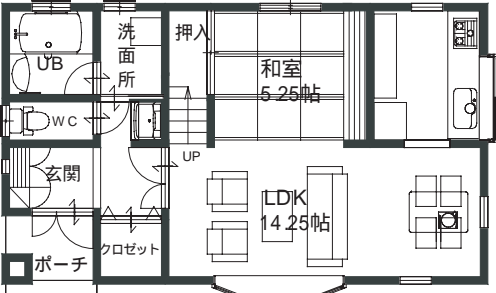


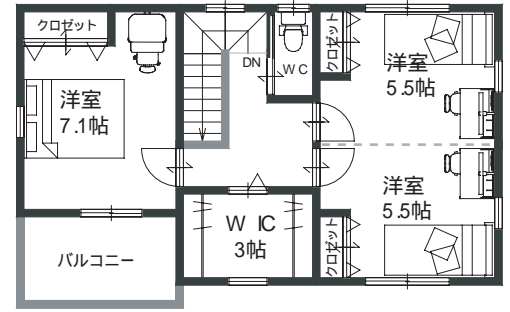
坪単価約16万円の
売地 A
 価格 **998** 万円



物件概要
 所在地 / 北足立郡吹上町新宿二丁目 交通 / JR高崎線『行田駅』
 1,100m(徒歩14分) 土地面積 / 205㎡(62.01坪)
 土地権利 / 所有権 地目 / 田 都市計画 / 市街化区域 用途地
 域 / 第一種中高層住居専用地域 建ぺい率 / 60% 容積率 / 200%
 販売価格 / 9,980,000円 接道 / 南6m 設備 / 東京電力・公
 水道・本下水・プロパンガス 取引態様 / 仲介 建築条件はありま
 せん。



1F 49.69㎡ (15.0坪)
 2F 47.82㎡ (14.43坪)
 延床面積 **97.51㎡**
 (29.43坪)



★上記参考プランで建築した場合★
 土地価格 998 万円
 建物価格 1,360 万円
土地建物総額 2,358 万円 (税込)

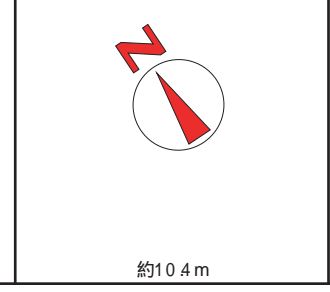
- 標準仕様にさらにプラス
- ポウウィンドウ 高級感のあるR型出窓採用。
 - 1坪ユニットバス 24号釜の追い焚き機能付。
 - カースペース2台設置可 ワンボックス、セダンなどらくらく。

- ~Life Information~
- 公園・交通・教育施設
 新宿第二公園・・・150m
 JR行田駅・・・1100m
 下忍小学校・・・1800m
 吹上北中学校・・・1300m
- ショッピング等
 ボール吹上店・・・250m
 ケーヨーデイツー・・・300m
 ドイト吹上店・・・500m
 ファミリーブック・・・800m
 SEIYU・・・800m
 ヤオコ・・・850m
 JUST・・・850m

今週の土・日
現地販売会

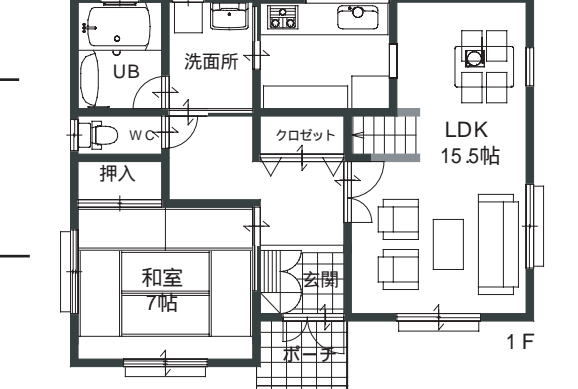


売地 B
 7895 坪

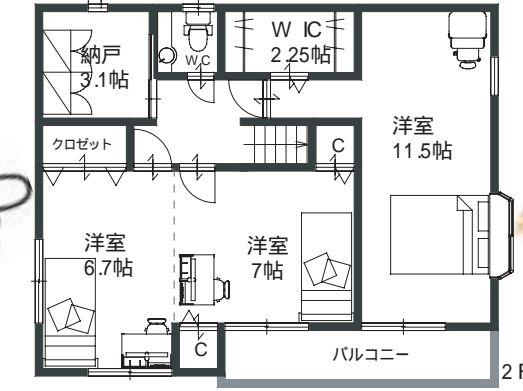


南6m公道に面す
売地 B
 価格 **1,895** 万円

物件概要
 所在地 / 北足立郡吹上町新宿二丁目 交通 / JR高崎線『行田駅』
 1,000m(徒歩13分) 土地面積 / 261㎡(78.95坪)
 土地権利 / 所有権 地目 / 田 都市計画 / 市街化区域 用途地
 域 / 第一種中高層住居専用地域 建ぺい率 / 60% 容積率 / 200%
 販売価格 / 18,950,000円 接道 / 南6m 設備 / 東京電力・公
 水道・本下水・プロパンガス 取引態様 / 仲介 建築条件はありま
 せん。



1F 61.28㎡ (18.5坪)
 2F 61.28㎡ (18.5坪)
 延床面積 **122.56㎡**
 (37.0坪)



★上記参考プランで建築した場合★
 土地価格 1,895 万円
 建物価格 1,600 万円
土地建物総額 3,495 万円 (税込)

- 標準仕様にさらにプラス
- 雨戸シャッター 安全で機能的かつ遮音効果のある
 - 1.25坪ユニットバス 24号釜の追い焚き機能付。
 - カースペース3台設置可 ワンボックス、セダンなどらくらく。

- 住みやすさに、こだわり選び抜いた標準仕様・設備!!
- ペアガラス高機能サッシ 結露・防音効果に最適です。
 - 玄関木調断熱ドア 断熱・遮音を高めるペアサッシ採用。
 - 外壁：16m枚イディング 美しさと耐久性を高めま。
 - フローリング 木のぬくもり&キズつきにくい。
 - シューズボックス 抜群の収納力を誇るユニット式。
 - 全室照明器具付 トップメーカーの優れたデザインを採用。
 - ワイドスイッチ 高齢者の方にも嬉しい幅広スイッチ。
 - WC：ウォシュレット いつも清潔で健康に最適です。
 - 洗面化粧台付 ハンドシャワー付で朝シャンもOK。
 - モール付室内ドア オシャレでグレード感溢れる。
 - キッチン床下収納 キッチン廻りの収納に便利です。
 - スライド式システムキッチン 美しく・収納力溢れる・・・。
 - 全室バリアフリー 室内の安全性に配慮しました。
 - ウォークインクロゼット 収納力たっぷり。奥様憧れの空間。