

住み替えキャンペーン実施中！！

大切なお子様のLifeStyleを変えたくない



株式会社

～住まいのネットワーク～

サカエホームプラス

埼玉県熊谷市銀座3丁目8番地

宅建免許 埼玉県知事(1)第20502号

http://sakaepius.jp/

TEL 048-523-6511

学区内希望のお客様へ。東小学校と富士見中学校の学区内で南6m公道に

熊谷市末広4丁目

売地

土地価格 980 万円

物件概要

所在地/熊谷市末広4丁目 交通/JR高崎線『熊谷駅』1,480m(徒歩19分) 土地面積/112.59㎡(34.05坪) 土地権利/所有権 地目/宅地 現況/更地 都市計画/市街化区域 用途地域/第一種住居地域 建ぺい率/60% 容積率/200% 販売価格/9,800,000円 接道/南6m 設備/東京電力・公営水道・合併浄化槽・都市ガス 取引態様/仲介 建築条件はありません。

現地販売開催

10/15(土) 16(日)

AM10:00 ~ PM5:00

現地案内図



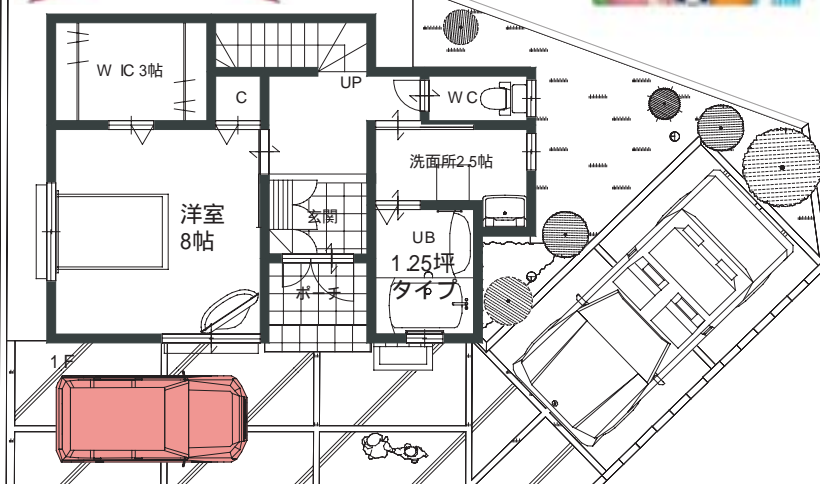
~Life Information~

公園・交通・教育施設
東小学校・・・450m
熊谷総合病院・・・650m
熊谷会館・・・650m
東公園・・・780m
JR熊谷駅・・・1480m
富士見中学校・・・1750m

ショッピング等
パシオス・・・700m
主婦の店ベルク・・・700m
セブンイレブン・・・760m
ニッターモール・・・1250m
ティアラ21・・・1460m



参考プラン



敷地34.05坪

南6m道路！！

住みやすさに、こだわり選び抜いた標準仕様・設備！！

- ペアガラス高性能サッシ 結露・防音効果に最適です。
- 玄関木調断熱ドア 断熱・遮音を高めるペアサッシ採用。
- 外壁：16m耐イディング 美しさと耐久性を高めま。
- フローリング 木のぬくもり&キズつきにくい。
- シューズボックス 抜群の収納力を誇るユニット式。
- 全室照明器具付 トップメーカーの優れたデザインを採用。
- ワイドスイッチ 高齢者の方にも嬉しい幅広スイッチ。
- WC：ウォシュレット いつも清潔で健康に最適です。
- 洗面化粧台付 ハンドシャワー付で朝シャンもOK。
- モール付室内ドア オシャレでグレード感溢れる。
- キッチン床下収納 キッチン廻りの収納に便利です。
- スライド式システムキッチン 美しく・収納力溢れる・・・。
- 全室バリアフリー 室内の安全性に配慮しました。
- ウォークインクローゼット 収納力たっぷり。奥様憧れの空間。
- 雨戸シャッター 安全で機能的かつ遮音効果のある

上記の平面図やパース図の建物・車等は土地形状を理解するための参考であり、現況の土地には建物・車等はありません。上記の平面図やパース図と現況に相違がある場合は現況優先にてご了承願います。

面する土地です！！

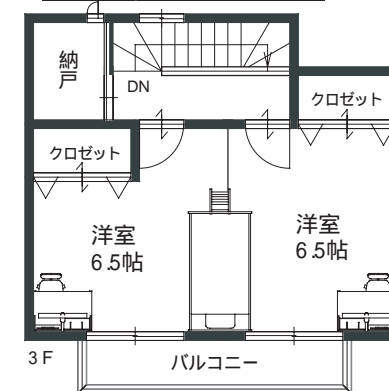
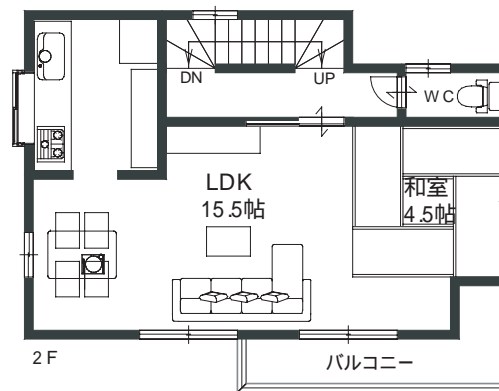
参考プランで建築した場合

1F 38.11㎡ (1150坪)
2F 41.41㎡ (1250坪)
3F 33.12㎡ (1000坪)
延床面積 112.64㎡ (34.00坪)

土地価格 980 万円
建物価格 1,600 万円

土地建物総額 2,580 万円 (税込)

3階建てプラン



上記土地建物価格には、外構・植栽・車等は含まれません。

今回の売り地に参考プランで建築した場合のパース図です！！

3階建て！

右の参考プランで建築した場合標準仕様です！

4LDK+S！！

カースペース 2台確保！！

南6m道路！！

