

# 行田市谷郷で“自然と共に暮らす”ステージ堂々登場！！

土地のみでお探しの方

全5区画 販売開始！

販売価格 **980**万より

～お好きなハウスメーカーでお建てください。～

5区画の地形図

5M道路

土地面積 **141.90㎡**  
(42.92坪)

仲介手数料0円！！

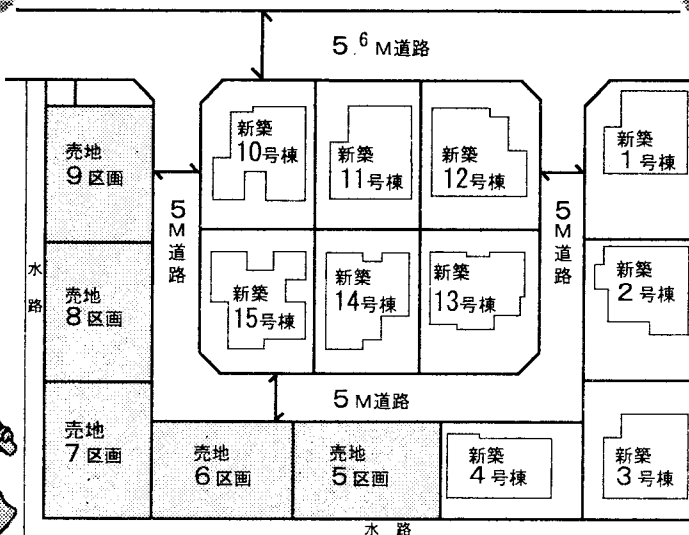
販売代理の為  
仲介手数料  
は不要！

**1 / 7.8.9**  
SAT SAN MON  
AM10:00~PM5:00

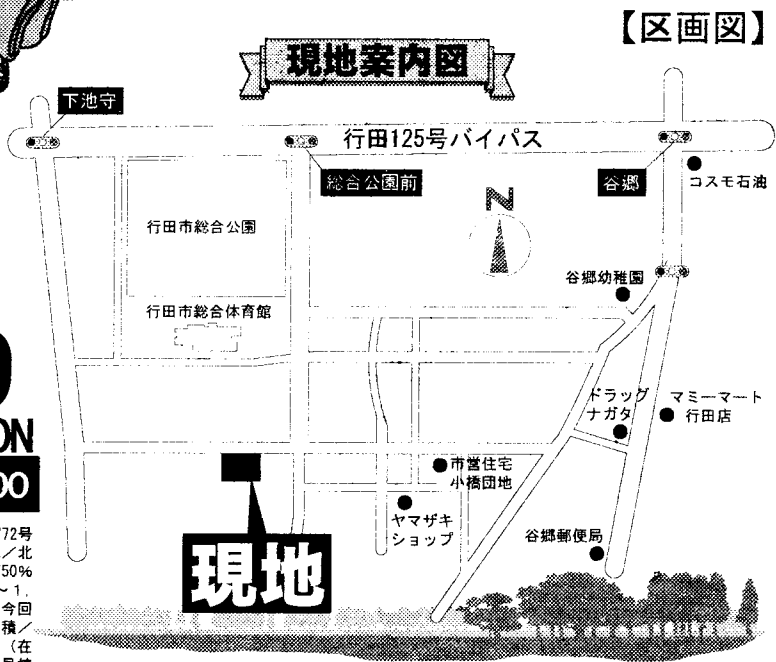
■物件概要

●所在地/行田市谷郷3丁目1548他 ●交通/秩父線『行田市駅』(徒歩14分) ●開発許可番号/指令行開第061700772号(平成17年11月2日) ●開発総面積/2847.19㎡ ●設備/東京電力、公営水道、個別浄化槽、集中プロパンガス ●接道状況/北側5.6M~6.1M公道・分譲地内5M道路(各舗装有) ●土地権利/所有権 ●用途地域/第一種低層住居専用地域 ●建ぺい率/50% ●容積率/80% ●地目/宅地【売地概要】 ●総区画/全5区画 ●販売区画数/今回販売全5区画 ●販売価格/980万円~1,280万円 ●土地面積/141.90㎡(42.92坪)~151.02㎡(45.68坪)【分譲住宅概要】 ●総棟数/全10棟 ●販売棟数/今回販売全10棟 ●販売価格/2,480万円~2,980万円(各税込) ●最多価格帯/2,700万円台(4棟) ●土地面積/141.90㎡(42.92坪)~165.36㎡(50.02坪) ●建物面積112.12㎡(33.91坪)~128.07㎡(38.74坪) ●構造/木造2階建て(在来工法) ●建築確認番号/第H17SHC17698号他 ●完成/平成18年3月上旬完成予定(1~4号棟)・3月中旬完成予定(10~15号棟) ●取引態様/販売代理 ※図面と現況が異なる場合は現況優先と致します。

## 新春初売り



現地案内図



現地

~Life Information~

- 教育施設・その他施設
- 行田市総合公園.....約 360m(徒歩5分)
  - 三谷郷子供広場.....約 440m(徒歩6分)
  - 谷郷幼稚園.....約 900m(徒歩12分)
  - 谷郷郵便局.....約 930m(徒歩12分)
  - 長野中学校.....約1200m(徒歩15分)
  - 北小学校.....約2000m(徒歩25分)
- ショッピング施設
- ヤマザキショップ.....約 320m(徒歩4分)
  - ドラッグナガタ.....約 780m(徒歩10分)
  - マミーマート谷郷店.....約 850m(徒歩11分)
  - セキチュー行田店.....約1860m(徒歩24分)

新築住宅をお探しの方

全10区画 販売開始！

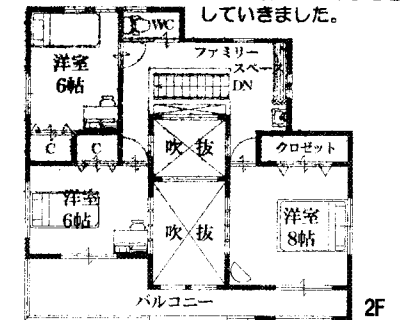
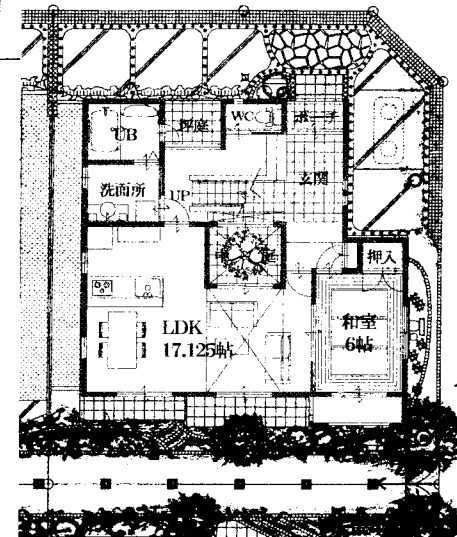
販売価格 **2,480**万円より

~家(繋)自然~

テーマ 環境共生住宅

コンセプト 自然と共に住む家を最大のコンセプトとし、'IN' 'OUT'を一体化することにより、空・緑・風などの自然を最大限に室内へ取り入れる事を考え計画してまいりました。

12号棟の設計



敷地面積/165.36㎡(50.02坪)  
建物面積/120.69㎡(36.50坪)  
建築確認番号/第H17SHC17579号

憧れの  
中庭

アイランド  
キッチン

建物仕様

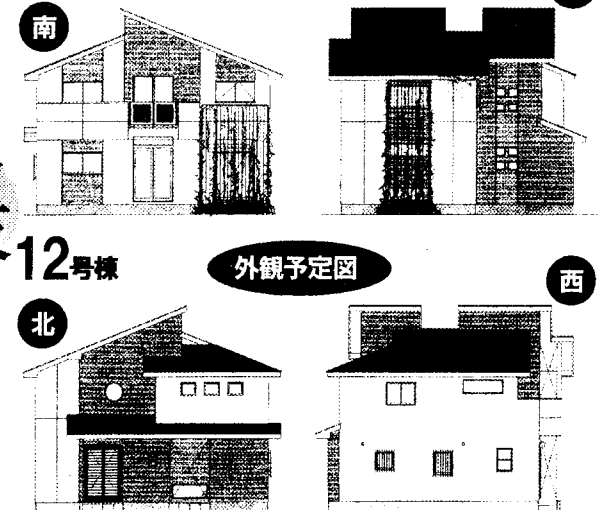
リビング  
吹抜

12号棟

外観予定図

浴室から  
坪庭へ

開放感溢れる  
アルミ  
階段



株式会社 **サカエプラス**  
Sakae 会社

埼玉県熊谷市銀座3丁目85番地 ●宅建免許 埼玉県知事(1)第20502号

http://sakaepius.jp/  
TEL 048-523-6511